

2010 Naked



Sämtliche in diesem Prospekt enthaltenen Angaben entsprechen den zum Zeitpunkt der Drucklegung vorliegenden Informationen und dienen nur der Vorabinformation. Mögliche Farbabweichungen von Originalfahrzeugfarben sind drucktechnisch bedingt. Die abgebildeten Produkte entsprechen dem Angebot für die Republik Österreich. Änderungen von technischen Spezifikationen und des Ausstattungsumfanges vorbehalten. Honda Produkte sind auf die im jeweiligen Markt herrschenden Bedingungen abgestimmt. Technische Daten, Aussehen und Verfügbarkeit variieren und können ohne besondere Informationen geändert werden. Bitte besprechen Sie beim Fahrzeugkauf alle Details mit Ihrem Honda Vertragshändler.

Fahren Sie sicher – Lesen Sie die Betriebsanleitung sorgfältig durch. Tragen Sie immer einen Helm und Schutzkleidung. Machen Sie sich mit Ihrer Maschine und Ihren Möglichkeiten vertraut. Achten Sie stets auf das Verhalten anderer Verkehrsteilnehmer. Halten Sie sich an die Straßenverkehrsordnung und schonen Sie die Umwelt.

Bitte beachten Sie – Modellabbildungen im vorliegenden Prospekt können optional erhältliches Honda Original Zubehör zeigen.

Ihr Honda Vertragshändler

Art.-Nr. 1A30 Printed 02/10



Honda Austria GesmbH Hondastraße 1 – A-2351 Wr. Neudorf
Tel.: 02236 / 690 – 0
www.honda.at

Wird mich bitte nicht weg, Gib mich an einen Freund weiter oder recycle mich. Der in diesem Papier enthaltene Faserstoff ist aus 100% erneuerbarem Holz auf einer umweltfreundlichen Basis. Das in dieser Broschüre benutzte Papier ist aus einem ECF (elementar chlorbleicht) Faserstoff hergestellt.



MITTEN INS HERZ

MOTORRÄDER MIT CHARAKTER.
ÜBERZEUGEND FLEXIBEL.
FAHRSPASS PUR.

Naked-Bikes und Allrounder von Honda sind sympathische Multitalente, die mitten ins Herz fahren und jeden Tag viel Freude bereiten. Mit begeistertem zuverlässiger Technik und aufregend zeitlosem Design. Für dauerhaft ehrliches Fahrvergnügen und unvergleichlich grandioses Motorradfeeling.

- 04 CB1300S
- 06 CB1000R
- 08 CBF1000F
- 10 CBF1000
- 12 HORNET 600
- 14 CBF600
- 16 CBF600S
- 18 CBF125
- 20 HONDA ORIGINAL ZUBEHÖR
- 22 THE POWER OF DREAMS

ABSOLUTE KRÖNUNG

HERRLICH KRAFTVOLL. MAJESTÄTISCH GESCHMEIDIG. ZEITLOS ELEGANT.

Diese Honda ist etwas Besonderes. Die CB1300S überwältigt mit ihrem bärenstarken Reihenvierzylinder. Souveräne Kraftentfaltung, sattes Drehmoment und sonorer Sound machen jede Fahrt zu einem Fest der Sinne. Dank perfekt ausbalanciertem Chassis bleibt das imposante Big-Bike angenehm leicht beherrschbar. Neue, tiefere Sitzbank und erhöhter Lenker bewirken eine aufrechte, vorbildlich bequeme Sitzposition. Auch das neue Combined-ABS mit Dreikolbenzangen vorne sorgt für mehr Bedienungskomfort und Sicherheit.

Die elegante Halbverkleidung bietet perfekten Windschutz, integriert die Instrumente im Cockpit und bietet Platz für seitliche Staufächer, von denen das linke abschließbar ist. Ergonomisch optimierte Schalter an den Lenkerarmaturen und neue, stabile Beifahrer-Haltegriffe verbessern den Bedienungs- und Fahrkomfort. Ein großer 21-Liter-Tank ermöglicht tourenfreundliche Reichweiten. Damit sich der spezielle Charme der CB1300S genüsslich auskosten lässt – Kilometer um Kilometer und gerne auch zu zweit.

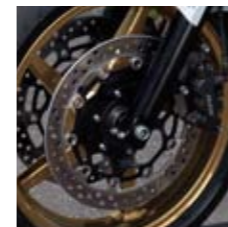


CB1300

Motor Flüssigkeitsgekühlter Vierzylinder-Viertakt-Reihenmotor, DOHC, 16 Ventile
Hubraum 1.284 cm³
Bohrung × Hub 78 × 67,2 mm
Verdichtung 9,6 : 1
Max. Leistung 84 kW (114 PS) / 7.750 min⁻¹ (95/1/EC)
Max. Drehmoment 116 Nm / 6.000 min⁻¹ (95/1/EC)
Gemischaufbereitung PGM-FI Elektronische Benzineinspritzung
Zündung Computergesteuerte digitale Transistorzündung mit elektronischer Frühverstellung
Starter Elektrostarter
Getriebe 5-Gang
Endantrieb #530 O-Ring Kette
Abmessungen (L × B × H) 2.220 × 795 × 1.205 mm
Radstand 1.510 mm
Sitzhöhe 780 mm
Bodenfreiheit 125 mm
Tankinhalt 21 Liter (inkl. 4,5 Liter Reserve)
Radaufhängung Vorne 43 mm Teleskopgabel, Federvorspannung und Dämpfungs-Zugstufe einstellbar, 120 mm Federweg
Radaufhängung Hinten Aluminiumschwinge, zwei Federbeine, Federvorspannung und Dämpfungs-Zugstufe einstellbar, 116 mm Federweg
Räder Vorne 5-Speichen Aluminium-Gussräder
Räder Hinten 5-Speichen Aluminium-Gussräder
Reifen Vorne 120/70 - ZR17M/C (58W)
Reifen Hinten 180/55 - ZR17M/C (73W)
Bremsen Vorne 310 × 4,5 mm Doppelscheibenbremse mit Dreikolben-Bremszangen, Sintermetallbeläge, Combined-ABS
Bremsen Hinten 256 × 6 mm Einscheibenbremse mit Einkolben-Bremszange, Sintermetallbeläge, Combined-ABS
Rahmen Doppelschleifen-Stahlrohrrahmen
Lenkkopfwinkel 25°
Nachlauf 99 mm
Gewicht vollgetankt 271 kg (V: 134 kg; H: 137 kg)



CB1300S



1 2 3 4

1. MOTOR – Der flüssigkeitsgekühlte DOHC-Reihenvierzylinder mit PGM-FI-Kraftstoffeinspritzung ist für geschmeidige, durchzugsstarke und zuverlässige Leistung im mittleren Drehzahlbereich sowie für kraftvolle Beschleunigung optimiert.

2. BREMSEN – Neue Dreikolbenzangen und das Combined-ABS heben die Sicherheit auf höchstes Niveau. Einfache Bedienung und optimale Verzögerung sind damit garantiert.

3. HINTERRADAUFHÄNGUNG – Die üppig dimensionierte Aluminiumschwinge und Gasdruck-unterstützte Stereo-Federbeine gewährleisten perfekte Fahrstabilität.

4. HALBVERKLEIDUNG – Rahmenfest montiert, aerodynamisch ausgefeilt und mit zeitlos-elegantem Design. Der Scheinwerfer glänzt mit Multireflektortechnik.



Pearl Sunbeam White / Candy Arcadian Red

ANZIEHUNGSKRAFT EINES STARS

ATEMBERAUBENDES OUTFIT. RASANTE PERFORMANCE. MÜHELOSE KONTROLLE.

Elektrisierende Designsprache und dynamische Höchstleistung plus aufrechte Sitzposition – so begeistert die CB1000R. Das Vierzylinderherz entstammt der Fireblade und bietet, speziell auf Durchzugpower abgestimmt, überbordend dynamisches Potential. Als radikaler Streetfighter ist die CB1000R mit einer Fülle technischer Feinheiten ausgestattet: Lampenverkleidung mit Multirefektor-Scheinwerfer, Mono-Backbone-Rahmen aus Aluminium, Einarmschwinge und Zentralfederbein, Upside-Down-Gabel mit Radial-Vierkolben-Bremszangen und 4-in-1-Auspuff in Underslung-Bauweise. Optional ist auch ein Combined-ABS-System lieferbar. Dann sind im Vorderrad herkömmlich verschraubte Dreikolben-Bremszangen eingebaut.

Modernste Technik, extravagant optischer Auftritt, sportliche Fahrleistungen und kurvengieriges Handling liegen auf höchstem Niveau – Individualisten fahren mit der CB1000R wunschlos glücklich ans Ziel ihrer Träume.

CB1000R



1 2 3 4

1. INSTRUMENTENEINHEIT – Das Cockpit ist in drei Segmente mit LCD-Anzeigen unterteilt. Der innovative Breitbandtacho ist eine Augenweide, ebenso die blaue Hinterleuchtung bei Nacht.

2. MOTOR – Kompakt, leicht, kraftvoll. Der flüssigkeitsgekühlte Vierzylindermotor der Fireblade mit 998 cm³ Hubraum wurde auf mehr Durchzugpower optimiert.

3. BREMSEN – Radial montierte Doppelkolben-Bremszangen vorne und eine Scheibenbremse hinten gewährleisten jederzeit optimal kraftvolle Verzögerung und sorgen für ausgezeichnete Balance und Bremskontrolle.

4. NEUE FARBE – Neue Farbe Pearl Siena Red für 2010: Zierstreifen und lackiertes Rahmensegment unterstreichen die schneidig-muskulöse Ausstrahlung.



Pearl Siena Red | Pearl Nightstar Black | Pearl Cool White



CB1000R

Motor Flüssigkeitsgekühlter Vierzylinder-Viertakt-Reihenmotor, DOHC, 16 Ventile mit geregelttem Katalysator

Hubraum 998 cm³

Bohrung × Hub 75 × 56,5 mm

Verdichtung 11,2 : 1

Max. Leistung

92 kW (125 PS) / 10.000 min⁻¹ (95/1/EC)

Max. Drehmoment 99 Nm / 7.750 min⁻¹ (95/1/EC)

Gemischaufbereitung PGM-FI Kraftstoffeinspritzung

Zündung Computergesteuerte, digitale

Transistorzündung mit elektronischer Frühverstellung

Starter Elektrostarter

Getriebe 6-Gang

Endantrieb #530 O-Ringkette

Abmessungen (L × B × H) 2.105 × 785 × 1.095 mm

Radstand 1.445 mm

Sitzhöhe 828 mm

Bodenfreiheit 130 mm

Tankinhalt 17 Liter

(inkl. 4 Liter Reserve mit LCD-Anzeige)

Radaufhängung Vorne 43 mm Upside-Down

Gabel mit Kartuschendämpfer, Federvorspannung,

Druck- und Zugdämpfung stufenlos einstellbar,

120 mm Federweg

Radaufhängung Hinten Pro-Link-System mit

HMAS-Dämpfer mit externem Ausgleichbehälter,

Federvorspannung 10-fach und Zugdämpfung

stufenlos einstellbar, 128 mm Federweg

Räder Vorne Vierspeichen-Aluminiumrad

Räder Hinten Vierspeichen-Aluminiumrad

Reifen Vorne 120/70 - ZR17M/C (58W)

Reifen Hinten 180/55 - ZR17M/C (73W)

Bremsen Vorne 310 mm Doppelscheibenbremse

mit Vierkolbenbremszangen (Dreikolbenbremszange

bei Combined-ABS Version), schwimmend gelagerte

Bremsscheiben, Sintermetallbremsbeläge

Bremsen Hinten 256 mm Einscheibenbremse mit

Doppelkolbenbremszange, Sintermetallbremsbeläge,

Combined-ABS optional

Rahmen Monobackbone GDC Aluminiumrahmen

Lenkkopfwinkel 25°

Nachlauf 99 mm

Gewicht vollgetankt 217 kg (V: 106 kg; H: 111 kg)

*222 kg (V: 108 kg; H: 114 kg)

*Modell mit C-ABS.



POWER UND STIL FÜR ALLE TAGE

SUPERSPORTLICHE POWER. ATTRAKTIVES AUSSEHEN. AGIL UND LEICHTFÜSSIG.

Die neue CBF1000F passt perfekt ins Leben. Modernes Styling, geschmeidig-kraftvoller Vierzylindermotor, reduzierter Benzinverbrauch, verstellbare Ergonomie und tolles Handling, verbunden mit typischer Honda-Qualität und Zuverlässigkeit. Eine erfrischend geniale Kombination aus sportlichem Charakter und überzeugender Vielseitigkeit.

Ob täglicher Weg ins Büro oder Spritztour ins Wochenende, die CBF1000F brilliert bei jeder Ausfahrt. Auch dank des variablen Just-Fit-Konzepts: Das pfiffig konstruierte Windschild lässt sich ohne Werkzeug in vier Positionen verstellen. Die Sitzbank kann in drei unterschiedlichen Höheneinstellungen fixiert werden. Ein Combined-ABS-System gehört zur Serienausstattung, ebenso ein praktischer Hauptständer. Packtaschen und Topcase sind optional in mehreren Größen als Honda Original Zubehör erhältlich.



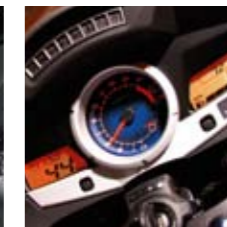
Das unten abgebildete Modell zeigt eine Auswahl des verfügbaren Honda Original Zubehörs.



Motor Flüssigkeitsgekühlter Vierzylinder-Viertakt-DOHC-Reihenmotor
Hubraum 998 cm³
Bohrung x Hub 75 x 56,5 mm
Verdichtungsverhältnis 11,2:1
Maximale Leistung
 79 kW (107 PS) / 9.000 min⁻¹ (95/1/EC)
Maximales Drehmoment
 96 Nm / 6.500 min⁻¹ (95/1/EC)
Kraftstoffeinspritzung PGM-FI Elektronische Kraftstoffeinspritzung
Zündung Computergesteuerte digitale Transistorzündung
Starter Elektrostarter
Getriebe 6-Gang
Endantrieb O-Ring-Kette
Abmessungen (LxBxH) 2.210 x 780 x 1.220 mm
Radstand 1.495 mm
Sitzhöhe 795 mm ± 15 mm
Bodenfreiheit 135 mm
Tankinhalt 20 Liter
Radaufhängung vorne 41 mm Teleskopgabel, einstellbare Federvorspannung, 120 mm Federweg
Radaufhängung hinten Gasdruck-HMAS-Dämpfer, einstellbare Federvorspannung und Zugdämpfung, 120 mm Federweg
Vorder- und Hinterräder Aluminiumgussräder, 6-Speichen
Vorderreifen 120/70 - ZR17M/C (58W)
Hinterreifen 160/60 - ZR17M/C (69W)
Bremsen vorne 296 x 4,5 mm Doppelscheibenbremse, schwimmend gelagerte Brems scheiben, Dreikolben-Bremszangen, Combined-ABS, Sintermetallbeläge
Bremsen hinten 240 x 5,0 mm Einscheibenbremse, Einkolben-Bremszange, Combined-ABS, Sintermetallbeläge
Rahmen Mono-Backbone, Aluminiumguss
Lenkkopfwinkel 26°
Nachlauf 110 mm
Leergewicht 245 kg (V: 120 kg; H: 125 kg)



CBF1000F



1 2 3 4

1. MOTOR – Der aus der CBR1000RR Fireblade adaptierte Reihenvierzylinder ist durchzugsstark, zuverlässig und sparsamer denn je.

2. AUSPUFF – Die 4-in-1-Anlage aus Edelstahl ist mit zwei Katalysatoren und einem servogesteuerten Klappensystem ausgestattet.

3. JUST FIT-KONZEPT – Ergonomisch korrektes Sitzen ist für unbeschwertes Fahrspaß wichtig. Deshalb lässt sich nicht nur die Sitzhöhe verstellen.

4. SPORTLICH GESTALTETE INSTRUMENTENEINHEIT – Großer analoger Drehzahlmesser im Cockpit, dazu LCD-Anzeigen für Tacho, Tankuhr, Kühlmittel, Durchschnittsverbrauch sowie eine Vielzahl Kontrollleuchten.



CHAMPION IM ALLTAG

ALLES WAS DAS BIKER-HERZ BEGEHRT. DIE CBF1000 KANN ES.

Warum schließen so viele Biker die CBF1000 ins Herz? Ganz einfach: Weil sie herrlich mühelos Fahrfreude vom Feinsten ermöglicht. Weil das modifizierte Fireblade-Herz mit Power, Laufruhe und Durchzug begeistert. Weil das Handling einfach klasse ist. Weil sie nicht rumzickt, wenn es gerade überhaupt nicht passt, sondern Honda-typisch absolut zuverlässig funktioniert. Weil das Preis-Leistungs-Verhältnis unübertrefflich ist. Und weil jede Ausfahrt bestätigt, genau die richtige Wahl getroffen zu haben.

Die Halbverkleidung sorgt für Schutz vor Wind und Wetter, der 19-Liter-Tank für große Reichweite. Das Windschild lässt sich zweifach justieren, der Fahrersitz ist in der Höhe dreifach verstellbar. So findet jeder eine passende Sitzposition. Das kombinierte Bremssystem mit ABS und der Hauptständer sind serienmäßig mit an Bord. Mit Koffern und weiterem Honda Original Zubehör lässt sich der Allround-Champion CBF1000 mühelos in ein souveränes Tourenbike verwandeln.



CBF 1000

Motor Flüssigkeitsgekühlter Vierzylinder-Viertakt-Reihenmotor, DOHC, 16 Ventile
Hubraum 998 cm³
Bohrung × Hub 75 × 56,5 mm
Verdichtung 11 : 1
Max. Leistung 72 kW (98 PS) / 8.000 min⁻¹ (95/1/EC)
Max. Drehmoment 93 Nm / 6.500 min⁻¹ (95/1/EC)
Gemischaubereitung PGM-FI Elektronische Benzineinspritzung
Zündung Computergesteuerte digitale Transistorzündung mit elektronischer Frühverstellung
Starter Elektrostarter
Getriebe 6-Gang
Endantrieb #530 O-Ring Kette
Abmessungen (L × B × H) 2.156 × 781 × 1.138 mm
Radstand 1.480 mm
Sitzhöhe 795 mm (+/-15 mm)
Bodenfreiheit 130 mm
Tankinhalt 19 Liter (inkl. 4 Liter Reserve)
Radaufhängung Vorne 41 mm Teleskopgabel, 120 mm Federweg
Radaufhängung Hinten Pro-Link-System mit Doppelkammer-HMAS-Dämpfer, 120 mm Federweg
Räder Vorne 6-Speichen-Aluminiumrad
Räder Hinten 6-Speichen-Aluminiumrad
Reifen Vorne 120/70 - ZR17M/C (58W)
Reifen Hinten 160/60 - ZR17M/C (69W)
Bremsen Vorne 296 × 4,5 mm Doppelscheibenbremse mit Dreikolben-Bremszangen, Combined-ABS, Sintermetallbeläge
Bremsen Hinten 240 × 6 mm Einscheibenbremse mit Dreikolben-Bremszange, Combined-ABS, Sintermetallbeläge
Rahmen Monobackbone-Rahmen
Lenkkopfwinkel 26°
Nachlauf 110 mm
Gewicht vollgetankt 250 kg (V: 120 kg; H: 130 kg)

1
2
3 4

Das oben abgebildete Modell zeigt eine Auswahl des verfügbaren Honda Original Zubehörs.

- 1. BREMSEN** – Das Combined-ABS Bremssystem verzögert mit einer Doppelscheibenbremse und Dreikolbenbremszangen am Vorderrad auch bei schwierigen Bedingungen absolut sicher.
- 2. MOTOR** – Der modifizierte Fireblade Motor mit Benzineinspritzung besticht mit kultiviertem Charakter, reichlich Power und immer wieder begeisterndem Durchzug aus dem unteren Drehzahlbereich heraus.
- 3. AUSPUFF** – Das imposante 4-in-2-Edelstahl-System ist mit zwei Katalysatoren bestückt und reinigt die Emissionen unter die Euro-3-Grenzwerte.
- 4. JUST FIT-KONZEPT** – Auf der CBF finden Fahrer jeder Größe eine ergonomisch ideale Sitzposition. Die Höhe der Fahrersitzbank und das Windschild sind individuell einstellbar.



CBF1000



Pearl Cool White | Pearl Nightstar Black | Pearl Siena Red

ULTIMATIVER STREETFIGHTER

DURCHTRAINIERT SPORTLICH. LEICHTFÜSSIG. OPTISCH HERAUSRAGEND.

Typisch Hornet: Das leichte Performance Naked Bike beherrscht den Spagat aus attraktivem Auftritt, sportlichen Fahrleistungen und zuverlässiger Funktion. Speziell abgestimmt, überzeugt das fulminante Vierventil-Vierzylinderherz aus der CBR600RR mit Power und Durchzug. Das unter dem Motor platzierte Auspuffsystem und das schlanke Heck tragen zu perfekter Gewichtsverteilung und Vertrauen erweckendem Handling bei.

Das steigert das Vergnügen beim spielerischen Tanz durch die Kurven spürbar.

Bewundernswert anmutiges Design und modernste Technik lassen die Hornet 600 aus der Masse herausragen. Aus Aluminium gefertigt sind Mono-Backbone-Rahmen und Hinterradschwinge. Breite Niederquerschnittreifen auf leichten Fünfspeichen-Felgen unterstreichen den Streetfighter-Look. Upside-Down-Telegabel und Top-Scheibenbremsen funktionieren auf höchstem Niveau. Optional sorgt ein Combined-ABS mit Dreikolben-Bremszangen vorne zusätzlich für beruhigende Sicherheit.



HORNET

Motor Flüssigkeitsgekühlter Vierzylinder-Viertakt-Reihenmotor, DOHC, 16 Ventile

Hubraum 599 cm³

Bohrung × Hub 67 × 42,5 mm

Verdichtung 12 : 1

Max. Leistung 75 kW (102 PS) / 12.000 min⁻¹ (95/1/EC)

Max. Drehmoment 64 Nm / 10.500 min⁻¹ (95/1/EC)

Gemischaufbereitung PGM-FI Elektronische Benzineinspritzung

Zündung Computergesteuerte digitale Transistorzündung mit elektronischer Frühverstellung

Starter Elektrostarter

Getriebe 6-Gang

Endantrieb #525 O-Ring Kette

Abmessungen (L × B × H) 2.085 × 760 × 1.090 mm

Radstand 1.435 mm

Sitzhöhe 800 mm

Bodenfreiheit 135 mm

Tankinhalt 19 Liter (inkl. 4 Liter Reserve)

Radaufhängung Vorne 41 mm Upside-Down-Teleskopgabel, Dämpfungs-Zugstufe einstellbar, 120 mm Federweg

Radaufhängung Hinten Monoshock-Dämpfer mit 7-fach verstellbarer Federvorspannung, Dämpfer-Zugstufe einstellbar, 128 mm Federweg

Räder Vorne 5-Speichen-Aluminiumrad

Räder Hinten 5-Speichen-Aluminiumrad

Reifen Vorne 120/70 - ZR17M/C (58W)

Reifen Hinten 180/55 - ZR17M/C (73W)

Bremsen Vorne 296 × 4,5 mm Doppelscheibenbremse mit Doppelkolbenbremszangen (Dreikolbenbremszangen bei Combined-ABS Version), schwimmend gelagerte Brems scheiben, Sintermetallbremsbeläge

Bremsen Hinten 240 × 5 mm Einscheibenbremse mit Einkolbenbremszange, Sintermetallbremsbeläge

Rahmen Monobackbone-GDC-Aluminiumrahmen

Lenkkopfwinkel 25°

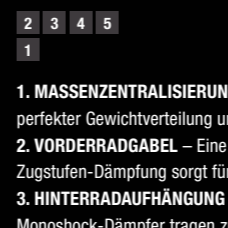
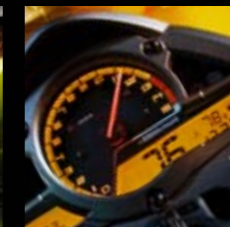
Nachlauf 99 mm

Gewicht vollgetankt 198 kg (V: 99 kg; H: 99 kg)

*205 kg (V: 102 kg; H: 103 kg)

*Modell mit C-ABS.

HORNET
600



2 3 4 5
1

1. MASSENZENTRALISIERUNG – Das unter dem Motor platzierte Auspuffsystem trägt zu perfekter Gewichtsverteilung und angenehm kurvenfreundlichem Handling bei.

2. VORDERRADGABEL – Eine stabile 41er Upside-Down-Telegabel mit verstellbarer Zugstufen-Dämpfung sorgt für präzise Vorderradföhrung und angenehmen Fahrkomfort.

3. HINTERRADAUFHÄNGUNG – Leichte Aluminiumschwinge und 7-fach einstellbarer Monoshock-Dämpfer tragen zu sportlich sicherer Straßenlage bei.

4. FRONTSCHWEINWERFER – Aufregend gestylte, windabweisende Lampenverkleidung mit Multirefektor-Klarglas-Scheinwerfer. Die Scheibe besteht aus leichtem Polycarbonat.

5. INSTRUMENTENEINHEIT – Vollektronische Instrumenteneinheit mit analogem Drehzahlmesser, LCD-Tachometer, zwei Tageskilometerzählern, Benzinanzeige, Uhr sowie Kontrollleuchten.



Pearl Acid Yellow | Pearl Cool White | Pearl Nightstar Black

Abbildungen zeigen Modelle mit C-ABS.



FAHRSPASS FÜR ALLE

UNKOMPLIZIERT. FREUNDLICH. RUNDUM BEGEISTERND.

Diese Honda ermöglicht jedem Fahrer und jeder Fahrerin, sich wohl und sicher zu fühlen – ob Neuling, Wiedereinsteiger oder gereiftes Windgesicht. Gefällige Optik, moderne Technik, leichte Bedienbarkeit, verstellbarer Sitzhöhe für jede Statur, geschmeidiges Vierzylinder-Feeling sowie bestes Handling sind die Trumpfkarten der unverkleideten CBF600. Schließlich steht F steht für Fun!

Angenehm ausgewogen, mit Aluminiumrahmen und perfekt abgestimmter Federung, bleibt die CBF600 stets leicht manövrierbar. Kultivierte Motorcharakteristik und sparsamer Verbrauch sind dank elektronischer PGM-FI-Einspritzung selbstverständlich. Beruhigend sichere Combined-ABS-Bremstechnik ist standardmäßig mit an Bord. Motorradfahren kann so unkompliziert und begeisternd easy sein – im Sattel einer CBF!



CBF 600

Motor Flüssigkeitsgekühlter Vierzylinder -Viertakt-Reihenmotor, DOHC, 16 Ventile
Hubraum 599,3 cm³
Bohrung × Hub 67 × 42,5 mm
Verdichtung 11,6 : 1

Max. Leistung
 57 kW (78 PS) / 10.500 min⁻¹ (95/1/EC)
Max. Drehmoment 59 Nm / 8.250 min⁻¹ (95/1/EC)

Gemischaufbereitung Elektronische PGM-FI-Kraftstoffeinspritzung
Zündung Computergesteuerte digitale Transistorzündung mit elektronischer Frühverstellung
Starter Elektrostarter

Getriebe 6-Gang
Endantrieb O-Ring Kette
Abmessungen (L × B × H) 2.160 × 765 × 1.110 mm
Radstand 1.490 mm
Sitzhöhe 785 mm (+/-15 mm)
Bodenfreiheit 130 mm

Tankinhalt 20 Liter (inklusive 4 Liter Reserve)
Radaufhängung Vorne 41 mm Teleskopgabel mit einstellbarer Federvorspannung, 120 mm Federweg
Radaufhängung Hinten Monoshock Federbein mit siebenfach einstellbarer Federvorspannung, 125 mm Federweg

Räder Vorne 6-Speichen-Aluminiumrad
Räder Hinten 6-Speichen-Aluminiumrad
Reifen Vorne 120/70 - ZR17M/C (58W)
Reifen Hinten 160/60 - ZR17M/C (69W)

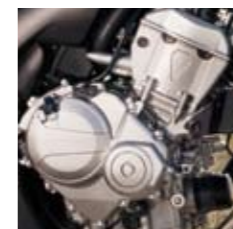
Bremsen Vorne 296 × 4,5 mm Doppelscheibenbremse mit Dreikolbenbremszangen, Sintermetallbeläge, Combined-ABS

Bremsen Hinten 240 × 5 mm Einscheibenbremse mit Einkolbenbremszange, Sintermetallbeläge

Rahmen Monobackbone Aluminiumrahmen
Lenkkopfwinkel 26°
Nachlauf 110 mm
Gewicht vollgetankt 218 kg (V: 105 kg; H: 113 kg)



CBF600



2 3 4
1

1. RADAUFHÄNGUNG – Stabile 41 mm-Telegabel und Mono-Federbein sorgen in Verbund mit dem Aluminiumrahmen für sichere Straßenlage. Beide Federelemente können auf Beladung und Komfortansprüche eingestellt werden.

2. SITZBANK – Die Sitzhöhe ist in Stufen einstellbar. So können kleine wie große Fahrer mit den Füßen sicher den Boden erreichen.

3. MOTOR – Der leichte, kompakte 600 cm³ Vierzylindermotor überzeugt auf ganzer Linie mit freundlicher Laufkultur und dynamischer Leistungsentfaltung.

4. TANK – Der 20-Liter-Tank ermöglicht in Verbindung mit dem sparsamen Benzinverbrauch eine praxisgerechte große Reichweite.



Pearl Nightstar Black | Pearl Cool White | Dragon Green Metallic

DEIN DENKBAR BESTER KUMPEL

HEY – UND WOHIN FAHREN WIR HEUTE?

Eine Spritztour ins Grüne, bei schönem Wetter zur Arbeit, mal kurz in die Stadt oder dynamisch ein paar Kurven durchwedeln und frische Luft tanken? Die CBF600S macht alles mit. Jeden Tag oder am Wochenende. Immer zur Stelle, treu und zuverlässig, ohne Murren. Und alles funktioniert easy – angenehme Motorcharakteristik, erstklassiges Handling, ordentlicher Windschutz, tolle Bremsen. Damit jeder echtes Motorrad-Feeling genießen kann, vom Einsteiger bis zum alten Hasen.

Diese Honda ist ein großer Wurf, weil die Technik bis ins Detail stimmt. Der moderne Vierzylinder ist laufruhig und durchzugsstark. Das leichte Aluminiumchassis überzeugt mit sauber abgestimmter Federung. Verkleidung und Bodywork glänzen mit Top-Finish. Windschild und Fahrersitz sind individuell einstellbar. Dazu kommen übersichtliche Instrumente und griffgünstige Armaturen. Das Ensemble passt rundum und ist qualitativ überzeugend. Die CBF600S macht souverän alles mit – wie ein denkbar bester Kumpel.

CBF600S



CBF 600

Motor Flüssigkeitsgekühlter Vierzylinder -Viertakt-Reihenmotor, DOHC, 16 Ventile
Hubraum 599,3 cm³
Bohrung × Hub 67 × 42,5 mm
Verdichtung 11,6 : 1
Max. Leistung 57 kW (78 PS) / 10.500 min⁻¹ (95/1/EC)
Max. Drehmoment 59 Nm / 8.250 min⁻¹ (95/1/EC)
Gemischaubereitung Elektronische PGM-FI-Kraftstoffeinspritzung
Zündung Computergesteuerte digitale Transistorzündung mit elektronischer Frühverstellung
Starter Elektrostarter
Getriebe 6-Gang
Endantrieb O-Ring Kette
Abmessungen (L × B × H) 2.160 × 765 × 1.240 mm
Radstand 1.490 mm
Sitzhöhe 785 mm (+/-15 mm)
Bodenfreiheit 130 mm
Tankinhalt 20 Liter (inklusive 4 Liter Reserve)
Radaufhängung Vorne 41 mm Teleskopgabel mit einstellbarer Federvorspannung, 120 mm Federweg
Radaufhängung Hinten Monoshock Federbein mit siebenfach einstellbarer Federvorspannung, 125 mm Federweg
Räder Vorne 6-Speichen-Aluminiumrad
Räder Hinten 6-Speichen-Aluminiumrad
Reifen Vorne 120/70 - ZR17M/C (58W)
Reifen Hinten 160/60 - ZR17M/C (69W)
Bremsen Vorne 296 × 4,5 mm Doppelscheibenbremse mit Dreikolbenbremszangen, Sintermetallbeläge, Combined-ABS
Bremsen Hinten 240 × 5 mm Einscheibenbremse mit Einkolbenbremszange, Sintermetallbeläge
Rahmen Monobackbone Aluminiumrahmen
Lenkkopfwinkel 26°
Nachlauf 110 mm
Gewicht vollgetankt 222 kg (V: 109 kg; H: 113 kg)

1 2 3

1. INSTRUMENTENEINHEIT – Das attraktive Cockpit informiert mit Tachometer, Drehzahlmesser, Tankuhr, Temperaturanzeige und nützlichen Kontrollleuchten.

2. RAHMEN – Der Mono-Backbone-Rahmen aus Gussaluminium ist dank topmoderner Fertigungsmethoden leicht und stabil zugleich – gut für bestes Handling.

3. BREMSEN – Kraftvolle Verzögerung ist dank bester Bremskomponenten möglich. Mit dem serienmäßig integrierten Combined-ABS Bremssystem sind optimale Bremsmanöver auch unter schwierigen Bedingungen sicher möglich.



Pearl Cool White | Pearl Siena Red | Dragon Green Metallic | Pearl Nightstar Black

BELIEBTES ALLROUND MOTORRAD

KOMPAKT UND PRAKTISCH. UNVERGLEICHLICHER EINDRUCK. SPASS AUF KNOPFDRUCK.

Kleine Statur, großer Spaßfaktor. Die CBF125 überzeugt als Leichtmotorrad.

Motorradeinsteiger jeden Alters sowie Pendler, die beispielhaft niedrige Betriebskosten erwarten, wissen die Vorzüge der CBF125 zu schätzen. Der drehfreudige Einzylinder-Viertaktmotor sorgt für spritzige Fahrdynamik und hält sich nur beim Verbrauch vornehm zurück. Die CBF gefällt mit ihrer erwachsenen Optik im Stil großer Honda-Modelle, ist absolut easy zu fahren, glänzt mit leichtem Handling sowie unkompliziert robuster Technik.

Optik im Stil großer Honda-Modelle, ist absolut easy zu fahren, glänzt mit leichtem Handling sowie unkompliziert robuster Technik.

Die Ausstattung stellt selbst gehobene Ansprüche zufrieden. Die formschöne Verkleidung schützt vor Fahrtwind und bietet ein voll ausgestattetes Cockpit. Pflegeleichte Gussräder unterstreichen das Erscheinungsbild. Telegabel und Stereo-Federbeine sorgen für Komfort und sichere Straßenlage. Die breite Sitzbank bietet für Fahrer und Passagier ausreichend Platz. Auch zu zweit ist CBF-Fahren ein besonderes Vergnügen. Willkommen bei Honda!



CBF125

Motor Fahrtwindgekühlter Einzylinder-Viertaktmotor mit geregelter Katalysator

Hubraum 124,7 cm³

Bohrung x Hub 52,4 x 57,8 mm

Verdichtung 9,2 : 1

Max. Leistung

8,3 kW (11,3 PS) / 8.000 min⁻¹ (95/1/EC)

Max. Drehmoment

11,2 Nm / 6.250 min⁻¹ (95/1/EC)

Gemischaubereitung PGM-FI Elektronische Benzineinspritzung

Zündung Computergesteuerte Transistorzündung mit elektronischer Frühverstellung

Starter Elektrostarter

Getriebe 5-Gang

Endantrieb O-Ring Kette

Abmessungen (L x B x H) 1.955 x 760 x 1.110 mm

Radstand 1.270 mm

Sitzhöhe 792 mm

Bodenfreiheit 173 mm

Tankinhalt 13 Liter

Radaufhängung Vorne 30 mm Teleskopgabel, 115 mm Federweg

Radaufhängung Hinten Zwei hydraulisch gedämpfte Federbeine, Federvorspannung 3-fach einstellbar, 87 mm Federweg

Räder Vorne 6-Speichen-Aluminiumrad

Räder Hinten 6-Speichen-Aluminiumrad

Reifen Vorne 80/100 - 17M/C (46P)

Reifen Hinten 100/90 - 17M/C (55P)

Bremsen Vorne 240 mm Einscheibenbremse mit Doppelkolbenbremszange

Bremsen Hinten 130 mm Trommelbremse

Rahmen Stahl-Zentralrohrrahmen

Lenkkopfwinkel 25° 55'

Nachlauf 89 mm

Gewicht vollgetankt 128 kg

PGM FI

HECS3

EURO 3

1

2

3

4

5

1. ÖKONOMISCHER BENZINVERBRAUCH –

Der Motor der CBF125 glänzte während seiner Entwicklungsphase mit einer Laufleistung von 600 km bei einem Tankinhalt von 13 Litern Treibstoff. (unter Testbedingungen)

2. SCHEINWERFER – Die Kombination aus großem Multirefektorscheinwerfer, einzigartigem keilförmigen Rücklicht und hellen Klarglasblinkern schafft ausgezeichnete Sicht und hinterlässt optisch einen bemerkenswerten Eindruck.

3. INSTRUMENTENEINHEIT – Im Cockpit informieren gut ablesbar ein großer Tachometer, Tankanzeige und Kontrollleuchten.

4. SITZBANK – Dank niedriger Sitzhöhe erreichen auch kleinere Fahrerinnen und Fahrer sicher den Boden. Für den Passagier gibt es viel Platz und einen soliden Haltegriff.

5. HINTERRADAUFHÄNGUNG – Die stabile Stahlschwinge wird von mehrfach einstellbaren Stereo-Stoßdämpfern abgedefert. Auch bei Fahrten zu zweit stimmt der Komfort.

CBF125



TRAUMHAFT INDIVIDUELL

FÜR NOCH MEHR FAHRVERGNÜGEN. IHREM INDIVIDUELLEN STIL ENTSPRECHEND. DEN TRAUM LEBEN.

Honda hat sich nicht nur zum Ziel gesetzt eine Modellpalette von Hochleistungs-Supersport-Motorrädern zu planen und zu konstruieren, die dem individuellen Stil und den persönlichen Anforderungen der Motorradkunden gerecht werden, viel mehr möchte Honda sicherstellen, dass allen Honda Kunden größtmögliches Zweiradvergnügen zuteil wird. Deshalb planen und konstruieren wir eine umfangreiche Auswahl an Honda Original Zubehör. Nutzen Sie den Vorteil präziser Werksspezifikationen für passgenauen Sitz, perfekte Funktion und integriertes Design. Honda Original Zubehör steht für ultimative Leistung. Informationen zur vollständigen Auswahl an Original Zubehör erhalten Sie bei Ihrem Honda Motorradhändler und unter www.honda.at



1
2

1. SET WINDABWEISER – Bietet erhöhten Windschutz und ist aus schwarzem Polymer-Material gefertigt.
2. HEIZGRIFFE – Die Temperatur der Heizgriffe kann individuell eingestellt werden, mit Batterieentladeschutz.



1 2
3 4

1. SET ABDECKUNG KURBELGEHÄUSE – Die farblich auf das Motorrad abgestimmten Abdeckungen verleihen eine persönliche Note.
2. TANKPAD (HRC) – Das Tankpad in Carbon-Optik schützt den Tank vor Kratzern, mit HRC Logo.
3. SET KOFFERINNENTASCHEN – Zwei robuste Innenpacktaschen aus Nylon schützen ihre Gepäckstücke, Schultergurt und Tragegriff sind inkludiert.
4. HAUPTSTÄNDER – Erhöht die Standfestigkeit des Motorrades beim Parken und erleichtert Reparatur- und Wartungsarbeiten am Hinterrad.



◀ ABGEBILDETES ZUBEHÖR FÜR DIE CBF1000F
Topcase (45 Liter) *
Set Seitenkoffer (33 Liter) *
Set Windabweiser
Set Abdeckung Kurbelgehäuse
Hauptständer
Tankpad
* In Fahrzeugfarbe

▲ ABGEBILDETES ZUBEHÖR FÜR DIE CBF1000F
Topcase (35 Liter) *
Set Seitenkoffer (29 Liter) mit Kofferdeckeldekor *
Set Windabweiser
Set Abdeckung Kurbelgehäuse
Hauptständer
Tankpad
* In Fahrzeugfarbe



▼ ABGEBILDETES ZUBEHÖR FÜR DIE CBF600S
Topcase (35 Liter) *
Set Seitenkoffer (29 Liter) mit Kofferdeckeldekor *
Set Windabweiser
Hauptständer
Tankpad
* In Fahrzeugfarbe

Die abgebildeten Motorräder zeigen eine Auswahl des verfügbaren Honda Original Zubehörs für die Naked-Modelle.

KREATIV IN DIE ZUKUNFT

WÄRE ES NICHT SCHÖN, WENN ...



Das erste Produkt von Honda war einst ein Fahrrad mit Hilfsmotor. Heute ist Honda ein weltweiter Konzern, der Motorräder, Automobile, Flugzeuge, Boote, Gartengeräte, Generatoren, Mikroblok-Heizkraftwerke und Solarzellen fertigt. Die Entwicklung neuer und besonders auch umweltfreundlicher Technologien, von Fahrzeugen mit Hybrid- oder Brennstoffzellenantrieb bis hin zum humanoiden Roboter, wurde und wird mit erheblichem Elan vorangetrieben.

Wer Träume verfolgt entwickelt Ideen und geht die Zukunft mutig und kreativ an. Freies Denken, unkonventionelle Ideen und technische Kreativität genießen bei Honda höchste Wertschätzung. Ingenieurskunst und Motivation treiben unsere Techniker permanent an, neue Lösungen anzustreben und immer bessere Mobilitätsprodukte zu gestalten, die dazu beitragen, das Leben der Menschen angenehmer zu gestalten.

Um diesen Traum zu verwirklichen arbeiten wir mit Hochdruck daran, unsere Fahrzeuge noch umweltfreundlicher zu machen. Wir haben dazu beigetragen, das Hybridkonzept salonfähig zu machen. Und wir entwickelten den vielseitigen Skydeck, der Platz für sechs Personen bietet. Sein markantes Styling und seine Vorzüge sprechen Menschen aller Altersklassen an. Sein sportliches und aufgeräumtes Design unterstützt den beeindruckend niedrigen Kraftstoffverbrauch. Vor ihnen steht das Auto der nächsten Generation. Es steht für eine freiere und noch angenehmere Art zu leben.

Honda. Potentiale realisieren. Träume wahr werden lassen.



Honda ist stolz darauf einer der ersten Unterzeichner der Europäischen Charta für Straßenverkehrssicherheit zu sein. Wir wollen den Fahrspaß auf zwei Rädern vergrößern und gleichzeitig die Verkehrssicherheit erhöhen.

SICHERHEIT ZÄHLT. Ein Motorrad oder einen Roller zu fahren bedeutet Spaß und Vergnügen und muss zugleich in jeder Hinsicht sicher sein. Aus diesem Grund verfügt Honda über ein klar strukturiertes Straßen- und Verkehrssicherheitskonzept.

Um Sicherheitslösungen zu entwickeln tun wir oft unkonventionelle Dinge. Unser humanoider Roboter ASIMO zum Beispiel wurde als Studie für innovative Technologien verwendet. ASIMO verfügt über Intelligenztechnologien, die ihm ermöglichen autonom zu funktionieren und harmonische Bewegungsabläufe zu vollführen. Er kann Stimmen und Menschen wahrnehmen und dadurch entgegenkommenden Personen ausweichen. Die gleichen fortschrittlichen Denkweisen werden auch für die Entwicklung unserer Motorrad Modelle verwendet.



HONDA TECHNOLOGIEN

Honda hat viele innovative Technologien für Motorräder entwickelt, um dem Fahrer größtmögliche Unterstützung zu geben.



Computergesteuerte Kraftstoffeinspritzung
Computergesteuerte Kraftstoffeinspritzung für beste Leistungsabgabe und ansprechende Performance unter allen Bedingungen.



Honda Evolutional Catalysing System
Geregelter Katalysator, der mit optimaler Kraftstoff-Luft Gemischregulierung für effektivste katalytische Reduktion der Abgasemissionen sorgt.



Honda Multi-Action System
Die Vorderradgabel- und die Federbeintechnologie gewährleistet perfekte Balance aus ansprechender Dämpfung und präzisiertem Handling.



Kombiniertes Bremssystem mit ABS
Das kombinierte Bremssystem mit ABS optimiert die Balance zwischen Vorder- und Hinterradbremse bei gleichzeitiger Verhinderung des Blockierens der Räder bei verschiedensten Straßenbedingungen.



Honda Ignition Security System
Die elektronische Wegfahrsperrung erlaubt das Starten des Motorrads ausschließlich mit einem kodierten Schlüssel, wirksamer Diebstahlschutz.



EURO-3
Erfüllt die strengen EURO-3 Abgasbestimmungen.