

HONDA
The Power of Dreams

CBF125



Eine **NEUE** Perspektive

Die neue CBF125 ist ein bemerkenswerter Neuzugang im Segment der Leichtkrafträder. Sie überzeugt durch sportliche Leistung, problemloses Handling und ein modernes Styling. Der Allrounder unter den Leichtkrafträdern ist für sämtliche Anforderungen gerüstet.



KLEINES

Motorrad...



...GROßE

Persönlichkeit

UNTERWEGS

in der Stadt

Durch ihr kompaktes Profil und geringes Gewicht ist die CBF125 im Verkehr leicht zu manövrieren. Ihre schlauchlose Bereifung und die große Scheibenbremse vorne sorgen sowohl für Komfort als auch für Kontrolle. Die aufrechte Sitzposition ermöglicht einen sicheren Überblick und die sportlich geteilte Sitzbank bietet genügend Platz für den Sozius.



VORREITER *durch und* **DURCH**

Der Einspritzmotor sorgt für eine rasche Beschleunigung, die dem sportlichen Aussehen der neuen CBF in nichts nachsteht. Das Fünfganggetriebe ist einfach und problemlos zu bedienen. Fahrten im Stadtverkehr werden zum Kinderspiel und sorgen obendrein für jede Menge Vergnügen.





Das
GROBE Ganze



Keine
GRENZEN

Auch beim Thema Wirtschaftlichkeit brilliert die neue Honda, denn der Benzinverbrauch ist erfreulich niedrig. Selbst mit zwei Personen garantieren der Komfort und Verbrauch zwischen zwei Tankstops maximale Fahrfreude. Die Möglichkeiten der neuen CBF125 reichen deutlich über die Stadtgrenzen hinaus.



INDIVIDUELLER *Stil*

Dank sportlicher Halbverkleidung, einem kurzen, konischen Heck, einem auffälligen Scheinwerfer und Sechs-Speichen-Gussrädern wirkt das Styling wie das eines großen Motorrads. Egal ob als zuverlässiges Pendlerfahrzeug, Einsteigerbike oder alltäglicher Begleiter – die CBF125 bietet jede Menge Spaß, Freiheit und Vielseitigkeit – und das über viele Jahre. Willkommen in der Honda Motorradwelt!

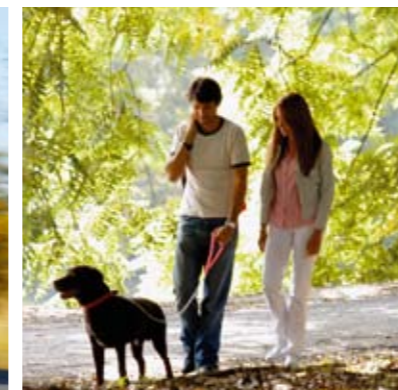
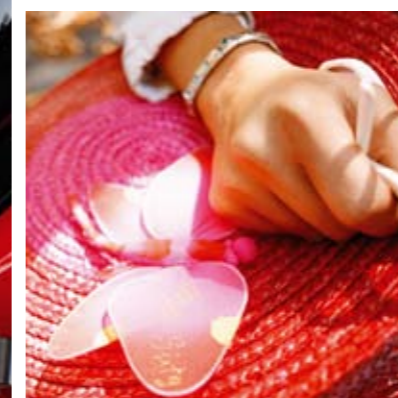
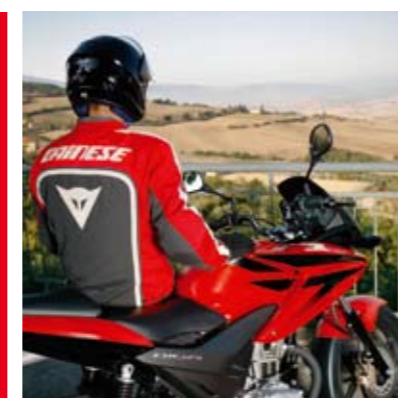
Erhältliche Farben: Space Silver Metallic, Black, Sports Red.



Der große Multirefektor-Scheinwerfer im einzigartigen Design sorgt für exzellente Ausleuchtung.



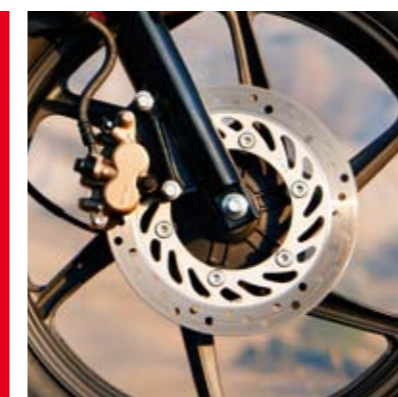
Der Motor liefert eine Leistung von 11,3 PS, 11,2 Nm Drehmoment und sorgt für Emissionswerte weit unter dem EURO 3 Standard.



Der steife Stahlrohr-Rahmen ist leicht und reagiert sensibel auf die Vorgaben des Fahrers.



Die CBF125 schafft mehr als 600 km mit einer Tankfüllung von 13 Liter.*
*Honda Messwerte unter Testbedingungen.



Für souveräne Bremskontrolle sorgen eine große Bremsscheibe mit Doppelkolbenbremszange vorne und eine zuverlässige Trommelbremse hinten.





CBF125

TECHNISCHE

Daten

Motor Fahrtwindgekühlter Einzylinder-Viertaktmotor mit geregelterm Katalysator
Hubraum 124,7 cm³
Max. Leistung 8,3 kW (11,3 PS) / 8.000 min⁻¹ (95/1/EC)
Max. Drehmoment 11,2 Nm / 6.250 min⁻¹ (95/1/EC)
Radstand 1.270 mm
Wendekreis 2,10 m
Sitzhöhe 792 mm
Bodenfreiheit 173 mm
Tankinhalt 13 Liter
Gewicht vollgetankt 128 kg
Max. Zuladung 180 kg
Zul. Gesamtgewicht 308 kg
Räder Vorne Sechsspeichen Aluminiumrad
Räder Hinten Sechsspeichen Aluminiumrad
Bremsen Vorne 240-mm-Einscheibenbremse mit Doppelkolbenbremszange
Bremsen Hinten 130-mm-Trommelbremse

Alle Angaben entsprechen den zum Zeitpunkt der Drucklegung vorliegenden Informationen. Änderungen von technischen Spezifikationen und des Ausstattungsumfanges vorbehalten.



PGM FI: Computergesteuerte Kraftstoffeinspritzung.
HECS3: Geregelter 3-Wege-Katalysator mit Sekundärluftsystem.
Euro 3: Erfüllt die Euro 3 Abgasnorm.



Honda hat bereits im April 2004 als einziger Motorradhersteller die Europäische Charta für die Straßenverkehrssicherheit unterzeichnet und unterstützt somit aktiv das Engagement der Europäischen Kommission, durch modernste Technologien die Sicherheit im Straßenverkehr zu erhöhen.

BEWAHREN SIE STETS EINEN ANGEMESSENEN FAHRSTIL. Fahren Sie konzentriert und vorausschauend, bremsen Sie rechtzeitig, und achten Sie immer auf andere Verkehrsteilnehmer. Berücksichtigen Sie die technischen Möglichkeiten Ihrer Maschine und beachten Sie die Bedienungsanleitung. Tragen Sie immer Schutzkleidung und treten Sie Fahrten immer ausgeruht und NIEMALS alkoholisiert an. Ein guter Fahrer zeichnet sich durch Beachtung all dieser Punkte aus.





Sämtliche in diesem Prospekt enthaltenen Angaben entsprechen den zum Zeitpunkt der Drucklegung vorliegenden Informationen und dienen nur der Vorabinformation. Mögliche Farbabweichungen von Original-Fahrzeugfarben sind drucktechnisch bedingt. Die abgebildeten Produkte entsprechen dem Angebot für die Republik Österreich. Änderungen von technischen Spezifikationen und des Ausstattungsumfanges vorbehalten. Bitte besprechen Sie beim Fahrzeugkauf alle Details mit Ihrem Honda Vertragshändler.

Art-Nr. 1931 printed 10/08

Honda Austria GesmbH Hondastraße 1, A-2351 Wiener Neudorf
Tel.: 02236 / 690 - 0
www.honda.at

Wurf mich bitte nicht weg,
Gib mich an einen Freund
weiter oder recycle mich.



Der in diesem Papier enthaltene Faserstoff ist aus 100% erneuerbarem Holz auf einer umweltfreundlichen Basis.
Das in dieser Broschüre benutzte Papier ist aus einem ECF (elementar chlorebleich) Faserstoff hergestellt.