




# 2012

## Original Honda Zubehör *Scooter*

Vision 50



Vision 110



Wave 110i



S-Wing



PCX



SH125i



SH300i



SW-T400



SW-T600



Integra



## Windschirm

Dunkel getönter Windschirm, 420x447x2mm aus Polycarbonat. Für mehr Fahrkomfort bei höheren Geschwindigkeiten. Sehr empfehlenswert für grössere Fahrer.

Muss nicht eingetragen werden (WVTA).

**08R70 KZL 860**

## Handwindabweiser

2 Stück Handwindabweiser aus Polycarbonat, schützt die Hände vor Wind und Wetter.

**08P70 KZL 860**



## Stickerset Safari

Stickerset für die Frontverkleidung und linke und rechte hintere Seitenverkleidung.

**Rot/Weiss 08F84-GGP-810B**

**Weiss/Rot 08F84-GGP-820B**

**Schwarz 08F84-GGP-830B**



## Stickerset Sport

Stickerset für die Frontverkleidung und linke und rechte hintere Seitenverkleidung.

**Rot/Weiss 08F85-GGP-810B**

**Weiss/Rot 08F85-GGP-820B**



## Felgensticker

Felgensticker Set für 2 Stück 14" Felgen.

**Rot 08F84-GGP-810A**

**Weiss 08F84-GGP-820A**



### 35L Top Case

In Cynos Grey matt lackierter Top Case Deckel. Leichtes Abnehmen und Anbringen. Wird mit dem Fahrzeugschlüssel gesperrt. Muss mit dem Top Case Träger und dem Zylinder 08M70 KZL 860 kombiniert werden!

**08L71-KZL-860**

### Top Case Träger

Wird zur Montage des Top Case benötigt.

**08L70 KZL 860**

### Top Case Innentasche

Schwarze Nylontasche mit HONDA WING Logo. Erweiterbar von 15L auf 25L, mit DIN A4 Fronttasche. Inkl. Schultergurt und Halteriem.

**08L56-KPR-800**



### Alarmanlage

Mit Bewegungsmelder, LED und 95dB Sirene.

**08E55-KZL-800**



### Beinschutz

Schwarzer, wasserabweisender Beinschutz.

**08T56-KTF-800**





### Windschirm

Für einen sportlicheren Look und mehr Fahrkomfort.

Masse 520x455x4mm.

Nicht eintragungspflichtig.

**08R80-KWN-800C**



### Hauptbremszylinder Dekor

Im Aluminium Design.

**08F81-KVG-820**



### Luftfilterdeckel Alu

Im Aluminium Look und PGM-FI Logo.

**08F48-KWN-820**



### Getriebedeckel Dekor

Aluminium eloxiert.

**08F83-KWN-820**



### Auspuff Blende

Im Aluminium Design.

**08F53-KVB-820**



### Tankdeckel

Im Carbon Look, ersetzt den Standard Deckel.

**08F59-KWN-800**



### Lenkergewichte

Im Aluminium Design.

**08F69-KVB-820**



### Zierleisten Satz

Für hinten linke und rechte Zierleiste im Chrom Design.

**08F63-KWN-800**





### Innenverkleidung

Dekor zwischen den beiden oberen Staufächern. Im Carbon Design. Ersetzt das serienmässige Staufachdekor.

**08F71-KWN-800B**



### Dekor für rechtes Staufach

Im Carbon Design, ersetzt das serienmässige Dekor.

**08F73-KWN-800**



### Hitzeschutz

Aluminium Silver mit PCX Logo.

**08F88-KWN-820**



### Dekor für linkes Staufach

Im Carbon Design, ersetzt das serienmässige Dekor.

**08F73-KWN-800B**



### Sticker Set schwarz

Geschwungenes Sticker Set von schwarz zu grau verlaufend. Für die linke und rechte Seite und den Kotflügel.

**08F84-KWN-800A**



### Trittbrett Verkleidung

Linkes und rechtes Trittbrett aus rostfreiem Stahl mit Anti Rutschmatten und PCX Logo..

**08P63-KWN-800**



### Tachoumrandung

Im Carbon Design, ersetzt das serienmässige Dekor.

**08F86-KWN-800**



### Tachoabdeckung

Im Carbon Design, ersetzt das serienmässige Dekor.

**08F86-KWN-800B**



### Top Case Träger

Ist für Montage de Top Case unbedingt erforderlich.

**08L42-KCW-A00**



### Gepäckträger

Es kann das 26L Top Case aufgebaut werden.

**08L42-KWN-800**



### 26L Top Case

26L, schwarz nicht lackiert. Es kann 1 Integralhelm verstaut werden. Einfaches Anbringen und Abnehmen. Muss mit dem Top Case Träger kombiniert werden.

**08L52-GBM-801A**



### Beinschutz

Wasserabweisend. Schwarz mit Zippverschluss.

**08T56-KRJ-800**



### Alarmanlage

Mit Bewegungsmelder und Sirene.

**08E55-KWN-800H**



### U-Schloss

Kann unter der Sitzbank verstaut werden. 105/245.

**08M53-MBB-800**



### Faltgarage

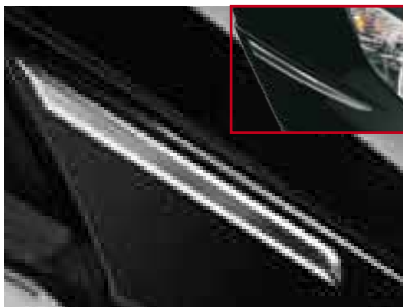
Wasserdichtes und atmungsaktives Gewebe, schützt den Lack vor UV-Strahlen. Inkl. Gummi zum Spannen und Ausnehmungen für das U-Schloss.

**08P34-BC2-801**



### Niederer Windschirm

Speziell designd für den S-Wing.  
Höhe: 395mm.  
Muss nicht eingetragen werden (WVTA).  
**08R80-KRJ-801A**



### Seitendekor Leisten

4 teiliger Satz, 2 Leisten für die Seiten=  
verkleidung am Heck, 2 Stück für die linke  
und rechte Seite für die Front.  
**08F30-KRJ-800**



### Trittbrett Verkleidungssatz

4 Aluminium Trittbretter mit  
eingearbeitetem Trittgummi.  
**08P63-KRJ-800**



### 35L Top Case lackiert

Fassungsvolumen 35L, es kann ein  
Vollvisierhelm verstaut werden. Leichtes  
Abnehmen und Anbringen, Top Case  
Deckel in Fahrzeugfarbe lackiert.

**08L55-KTF-8X2B** Champagne Bronze Metallic YR-287

**08L55-KTF-822G** Pear Cool White NH-A16.

**08L55-KTF-822B** Pearl Nightstar Black NH-A84P



### Top Case Lehne

Erhöht den Fahrkomfort  
des Sozius.

**08P60-KTF-800A**



### Rücken Lehne

Perfekt, integrierte Rücken-  
lehne. Wird mit dem Standard  
Gepäckträger verriegelt.

**08F75-KRJ-800**



### Top Case Innentasche

Schwarze Nylontasche mit HONDA  
WING Logo. Erweiterbar von 15L auf  
25L, mit DIN A4 Fronttasche.

Inkl. Schultergurt und Halteriemen.

**08L56-KPR-800**



### Faltgarage

Wasserdichtes und atmungsaktives Gewebe, schützt den Lack vor UV-Strahlen. Inkl. Gummi zum Spannen und Ausnehmungen für das U-Schloss.

**08P34-BC3-801**



### Alarmanlage

Mit Bewegungsmelder und Sirene.

**08E55-KRJ-800**



### Beinschutz

Wasserabweisend.  
Schwarz mit Zippverschluss.

**08T56-KRJ-800**



### U-Schloss

Kann unter der Sitzbank verstaut werden. 120/340

**08M53-KAZ-800**



### Optimate 3+

Batterieladegerät mit wasserdichtem Gehäuse.

**08M51-EWA-801Z**



### 35L Top Case lackiert

35L Volumen für einen Vollvisierhelm,  
leichtes abnehmen und anbringen.  
Top Case Deckel in Fahrzeugfarbe lackiert.

**08L55-KTG-810C** Champagne Bronze Metallic YR-287

**08L55-KTG-811B** Quasar Silver Metallic NH-A48

**08L55-KTG-821B** Pearl Cool White NH-A16P

**08L70-KTG-860ZG** Moondust Silver Metallic NH-B29M

**08L70-KTG-860ZB** Pearl Sienna Red R-320R



### Hoher Windschirm

495x520x3mm, muss nicht  
eingetragen werden (WVTA).

**08R80-KTG-801A**

### Handwindabweiser Set

2 Stk. aus Polycarbonat.

**08P70-KTG-800**

### Set Nummer

Bestehend aus: Hohem Wind-  
schirm und Handwindabweiser  
Set.

**08R80-KTG-801**



### Niederer Windschirm

Masse: 315x500x3mm. TÜV  
Gutachten vorhanden, muss  
aber eingetragen werden.

**08R80-KTG-800T**



### Top Case Innentasche

Schwarze Nylontasche mit  
HONDA WING Logo.  
Erweiterbar von 15L auf 25L,  
mit DIN A4 Fronttasche.  
Inkl. Schultergurt und  
Trageriemen.

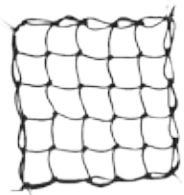
**08L56-KPR-800**



### Top Case Matte

Schwarz, für das 35L Top Case.

**08P11-KTF-800**



### Gepäcknetz

Schwarzes Gepäcknetz zum  
Sichern Ihres Gepäcks auf dem  
Gepäckträger.

**08L63-KAZ-011**





### Heizgriffsatz 180°

180° Heizgriffkit mit integrierter Schaltung zum Schutz der Batterie vor Entladung.

**08T50-KTG-800**

### Pro Honda Heizgriffkleber

Hitzebeständiger Griffkleber, 20 gr. Tube.

**08CRD-HGC-20G**



### Alarmanlage

Mit Bewegungsmelder und Sirene.

**08E55-KTF-800D**



### U-Schloss

Kann unter der Sitzbank verstaut werden. 105/245.

**08M53-MBB-800**



### Beinschutz

Schwarzer, wasserabweisender Beinschutz.

**08T56-KTF-800**

**08T56-KTF-800A = XL**



### Galtgarage

Wasserdichtes und atmungsaktives Gewebe, schützt den Lack vor UV-Strahlen. Inkl. Gummi zum Spannen und Ausnehmungen für das U-Schloss.

**08P34-BC3-801**



### 35L Top Case lackiert

35L Volumen für einen Vollvisierhelm,  
leichtes abnehmen und anbringen.  
Top Case Deckel in Fahrzeugfarbe lackiert.

**08L55-KTW-810G** Pearl Nightstar Black NH-A84

**08L55-KTW-820G** Pearl Cool White NH-A16

**08L55-KTW-830G** Moondust Silver Metallic NH-B29

**08L70-KTW-L90ZA** Champagne Bronze Metallic YR-287



### Top Case Innentasche

Schwarze Nylontasche mit  
HONDA WING Logo.  
Erweiterbar von 15L auf 25L,  
mit DIN A4 Fronttasche.  
Inkl. Schultergurt und  
Trageriemen.

**08L56-KPR-800**



### Hoher Windschirm mit Handwindabweiser

469x466x2mm, aus Polycarbonat für mehr Fahrkomfort. Inkl. Handwindabweiser. Muss nicht eingetragen werden (WVTA).

**08R80-KTW-800E**



### Heizgriffsatz 180°

180° Heizgriffkit mit integrierter  
Schaltung zum Schutz der Batterie  
vor Entladung.

**08T50-KTW-800A**



### U-Schloss

Kann unter der Sitzbank  
versteckt werden. 123/217.

**08M53-MEE-800**



### Faltgarage

Wasserdichtes und atmungsaktives Gewebe, schützt den Lack vor UV-Strahlen. Inkl. Gummi zum Spannen und Ausnehmungen für das U-Schloss.

**08P34-MCH-000**

### Pro Honda Heizgriffkleber

Hitzebeständiger Griffkleber, 20 gr. Tube.

**08CRD-HGC-20G**





### Rückenlehne mit Staufach lackiert

Hochwertige Rückenlehne mit 11L Volumen. In Fahrzeugfarbe lackiert.

**08F75-MFT-810A** NH-A64P Pearl Cosmic Black

**08F75-MFT-820A** NH-A95M Sword Silver Metallic

**08F75-MFT-830A** NH-A66 Pearl Sunbeam White



### Top Case Innentasche

Schwarze Innentasche mit „HONDA WING“ Logo, erweiterbar von 21L auf 33L, inkl, Schultergurt und Trageriemen.

**08L56-MY5-800**



### Top Case Innentasche Delux

Graue Innentasche mit „HONDA WING“ Logo, erweiterbar von 21L auf 33L, inkl, Schultergurt und Trageriemen.

**08L56-MCW-A02**



### Top Case Matte und Gepäckhalte Bänder Set

**08P11-MFT-800**



### 40L Top Case lackiert

Es kann 1 Integralhem verstaut werden. Inkl. Top Case Träger und Top Case Lehne. Top Case Deckel in Fahrzeugfarbe lackiert.

**08L55-MFT-810F** Pearl Cosmic Black NH-A64P

**08L55-MFT-820F** Sword Silver Metallic NH-A95M

**08L55-MFT-830F** Pearl Sunbeam White NH-A66



### Pro Honda Heizgriffkleber

Hitzebeständiger Griffkleber, 20 gr. Tube.  
**08CRD-HGC-20G**



### Heizgriffsatz 360°

360° Heizgriffkit mit integrierter Schaltung zum Schutz der Batterie vor Entladung. 5 verschiedene Stufen zur Auswahl.

**08T50-MFT-800**



### Mobiles Navigationssystem

ZUMO 550 Honda Edition. Inkl. Anbausatz, Kopfhörer, Autohalterung und Lenkerfernbedienung. Honda Händler vorinstalliert. Mit Etui für das abenommene Navi.

**08A40-MFT-800**



### Averto Alarmanlage

Alarmsystem mit 118db Sirene, Bewegungsmelder und Batterieentladeschutz.

**08E55-MFT-800A**



### U-Schloss

Kann unter der Sitzbank verstaut werden. 120/340.

**08M53-KAZ-800**



### Faltgarage

Wasserdichtes und atmungsaktives Gewebe, schützt den Lack vor UV-Strahlen. Inkl. Gummizug zum Spannen und Ausnehmungen für das U-Schloss.

**08P34-MCH-000**



### Beinschutz

Wasserabweisend. Schwarz mit Zippverschluss.

**08T56-KRJ-800**



### 40L Top Case

Es kann 1 Integralhelm verstaut werden. Inkl. Top Case Träger und Top Case Lehne. Hier wird der beim Fahrzeug extra mitgelieferte Schlosssatz verwendet. Top Casedeckel in Fahrzeugfarbe lackiert.

**08L55-MFT-810C** Pearl Cosmic Black NH-A64P

**08L55-MFT-850C** Titanium Metallic YR-183



### Top Case Innentasche

Schwarze Innentasche mit „HONDA WING“ Logo, erweiterbar von 21L auf 33L, inkl. Schultergurt und Trageriemen.

**08L56-MY5-800**



### Top Case Innentasche Delux

Graue Innentasche mit „HONDA WING“ Logo, erweiterbar von 21L auf 33L, inkl. Schultergurt und Trageriemen.

**08L56-MCW-A02**



### Top Case Matte und Gepäckhalte Bänder Set

**08P11-MFT-800**



### Averto Alarmanlage

Alarmsystem mit 118db Sirene, Bewegungsmelder und Batterieentladeschutz.

**08E55-MFT-800A**



### U-Schloss

Kann unter der Sitzbank verstaut werden. 120/340.

**08M53-KAZ-800**



### Heizgriffsatz 360°

360° Heizgriffkit mit integrierter Schaltung zum Schutz der Batterie vor Entladung. 5 verschiedene Stufen zur Auswahl.

**08T50-MFT-800**

### Pro Honda Heizgriffkleber

Hitzebeständiger Griffkleber, 20 gr. Tube.

**08CRD-HGC-20G**



### Faltgarage

Wasserdichtes und atmungsaktives Gewebe, schützt den Lack vor UV-Strahlen. Inkl. Gummi zum Spannen und Ausnehmungen für das U-Schloss.

**08P34-MCH-000**



### Beinschutz

Wasserabweisend. Schwarz mit Zippverschluss.

**08T56-KRJ-800**



### 40L Top Case lackiert

40L Volumen, es kann 1 Integralhelm verstaut werden. Inkl. Top Case Lehne und Zylinder-schloss. Muss mit dem Gepäckträger und Kofferträger kombiniert werden. Top Case Deckel in Fahrzeugfarbe lackiert.

**08L75-MFT-D00ZA**

R-151C Candy Graceful Red

**08L75-MFT-D00ZB**

PB-388M Ion Blue Metallic

**08L75-MFT-D00ZC**

NH-A66P Pearl Sunbeam White

**08L75-MFT-D00ZD**

NH-A64P Pearl Cosmic Black



### 29L Kofferset

Bestehend aus 2 Stück aerodynamischen Koffern, Wird mit dem Fahrzeugschlüssel gesperrt. Muss mit dem Gepäckträger, dem Kofferträger und dem Kofferhalter Set kombiniert werden. Kann mit dem Farbeinsatz kombiniert werden.

**08L76-MGS-D30**

### Farbeinsatz für 29L Kofferset

**08F84-MER-850A**

NH-A66P Pearl Sunbeam White

**08F84-MER-860A**

R-151C Candy Graceful Red

**08F84-MER-870A**

PB-388M Ion Blue Metallic

**08F84-MER-880A**

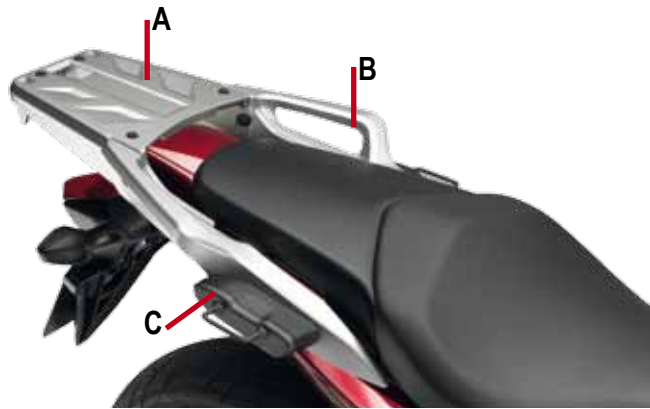
NH-A64P Pearl Cosmic Black



### 35L Top Case

Top Case Deckel in Matt Cynos Grey lackiert. Leichtes Anbringen und Abnehmen. Muss mit dem Gepäckträger, dem Kofferträger und dem Zylinderset 08885 HAC P00 u. 08885 HAC P10 kombiniert werden.

**08L71-KZL-860**



### A Gepäckträger

Lackierter Gepäckträger, muss mit dem Kofferträger kombiniert werden.

**08L72-MGS-D70**

### B Kofferträger

4-teiliges Kofferhalter Set, muss mit dem Kofferträger und dem Gepäckträger kombiniert werden.

**08L73-MGS-D70**

### C Kofferhalter

**08L74-MGS-D30**



### Heizgriffe 306°

Linker und rechter Heizgriff. 360° Heizgriffkit mit integrierter Schaltung zum Schutz der Batterie vor Entladung. 3 verschiedene Stufen zur Auswahl. Muss mit dem folgenden Teilen kombiniert werden: Kabelsatz, Heizgriffmontag.

**08T50-MGE-800**

### Pro Honda Heizgriffkleber

Hitzebeständiger Griffkleber, 20 gr. Tube.

**08CRD-HGC-20G**



### Heizgriff Montagesatz

**08T71-MGS-D70**

### Top Case Innentasche

Schwarze Innentasche mit „HONDA WING“ Logo, erweiterbar von 21L auf 33L, inkl. Schultergurt und Trageriemen.

**08L56-MY5-800**



### Top Case Innentasche Delux

Graue Innentasche mit „HONDA WING“ Logo, erweiterbar von 21L auf 33L, inkl. Schultergurt und Trageriemen.

**08L56-MCW-A02**

### Koffer Innentaschen Set

Bestehend aus 2 Stück hell grauen Nylon-taschen. Je 16L Fassungsvermögen. Inklusive Trageriemen und Schultergurt. Mit schwarzem Honda Wing Logo.

**08L56-MCW-802**



### Top Case Matte und Gepäckhalte Bänder Set

**08P11-MFT-800**

### Modell spezifische Navigationshalterung

Passend für das Zumo 660. Muss mit dem Kabelsatz und dem Relais Set kombiniert werden.

**08B70-MGS-D70**



### Mobiles Navigationssystem

Zumo 660 Motorradnavigation im Breitformat. Umfangreiches Kartenmaterial für 41 Länder Europas. Absolut immun gegen Spritz- und Strahlwasser (IPx7).

**PU010-00727-01**

### Relais Set

Wird zur Montage von Heizgriffen, Navigationssystemen und Alarmanlagen benötigt.

**08A70-MGS-D30**

### Kabelsatz

Wird zur Montage der Heizgriffe und des Navigationssystem benötigt.

**08A71-MGS-D70**

### Beinwindabweiser Set

Bestehend aus 2 Stück klaren Beinwindabweisern. Hält Kälte und Wind von den Beinen ab.

**08R70-MGS-D70**



### Akrapovic

Mit gelasertem Akrapovic Logo. Fahrzeuggarantie bleibt bestehen. E1 und TÜV geprüft.

**08F88-MGS-900**

### U-Schloss

Kann unter der Sitzbank verstaut werden. 120/340.

**08M53-MFL-800**





Sämtliche in diesem Prospekt enthaltene Angaben entsprechen den zum Zeitpunkt der Drucklegung vorliegenden Informationen. Honda behält sich das Recht vor, Erzeugnisse, Spezifikationen, Bilder und Preise ohne vorherige Mitteilung zu ändern. Die in dieser Veröffentlichung verwendeten Fahrzeuge dienen nur der Demonstration, Irrtümer vorbehalten.

**Honda Austria Gesellschaft m.b.H.**  
Hondastrasse 1 - A-2351 Wiener Neudorf - Austria  
Telefon: 02236/ 690-0 - Fax: 02236/ 690-399  
[www.honda.at](http://www.honda.at)

Händlerstempel